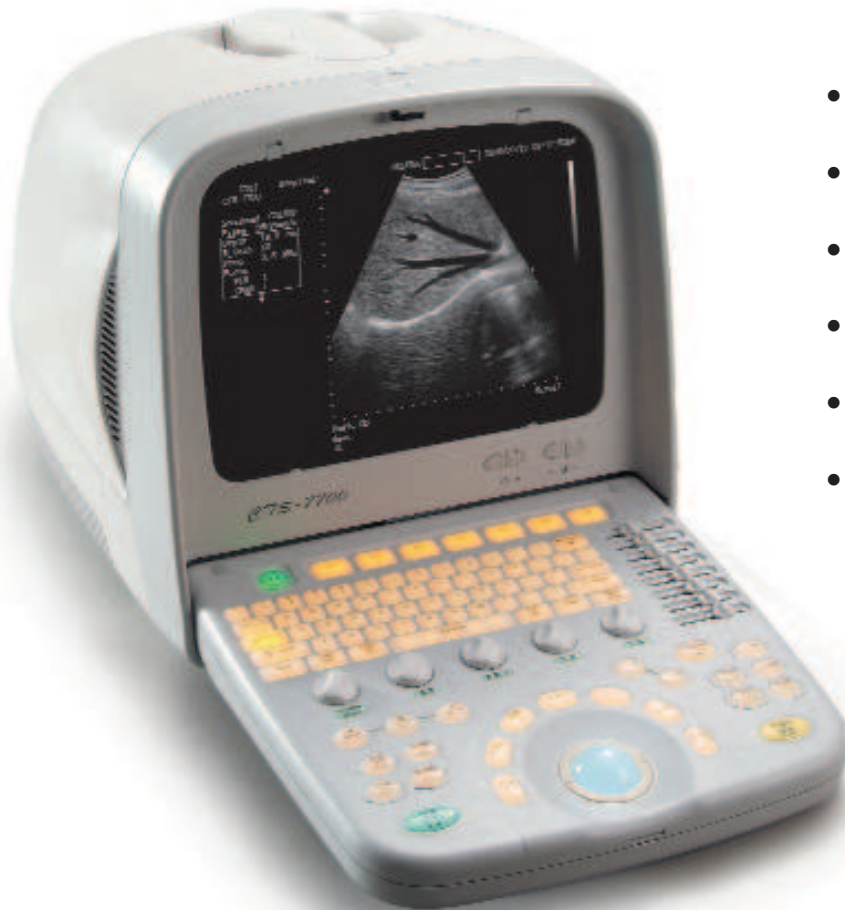


## Digitales Ultraschallsystem

**Hohe Bildqualität - Spitzentechnologie**



- **Digitale Technologie**
- Breitband-System
- **Multi-Frequenz Schallköpfe**
- Modernes und elegantes Design
- **Robust und tragbar**
- Für den Einsatz in der Kleintier- und in der Pferdepraxis bestens geeignet

### TECHNOLOGIE:

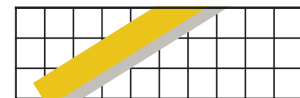
- Full Digital Beamforming Technology (FDBF)
- Real-Time Continuous Dynamic Focusing (RCDF)
- Real-Time Dynamic Frequency Scanning (RDFS)
- Real-Time Dynamic Aperture (RDA)
- Dynamic Real-Time Apodization (DRA)
- High-Density Beamforming Scanning (HDBS)



**Optional mit Rollständer erhältlich**

**FERREX VET SOLUTIONS GmbH**

Lindhorststr. 193 - 46242 Bottrop  
Telefon 02041-47503-23, Telefax 02041-47503-21  
www.vet-xray.de - www.ferrex-vet-solutions.de - www.pss-gruppe.de



## Spezifikationen

### Konsole

- Bedienfeld mit Hintergrundbeleuchtung
- 2 Sondenanschlüsse
- Hochauflösender Bildschirm 10'
- 6 einstellbare "Präferenz"-Tasten

### Modi

- B mode
- 2B mode (normal, full screen)
- 4B mode
- B/M mode
- M mode
- ZOOM B
- PIP (Picture-in-Picture)

### Fokus

- 32 Fokuszonen
- Continuous dynamic focusing
- Dynamic apodization
- 1~4 selectable transmit / receiving focus
- Acoustic lens focus

### Zoom

- In Echtzeit (X1.0, X2.0, X3.0, X4.0)
- Zoom-Position einstellbar
- Zoom PIP (Picture-in-Picture) in Echtzeit und im Freeze-Modus

### Speicher

- Digitaler Cine-Speicher
- 512 Bilder im B-Modus
- Max. 40 Minuten im M-Modus
- Festplatte 80 G
- Instant Image Speicher: 32 Bilder

### Einstellungen

- 8 TGC-Stufen
- Gain 0 bis 99%
- Dynamic Range 35 bis 66db
- Akustische Ausgangsleistung (0%~100%)
- Edge enhancement (0~3)
- Line density (normal / hoch)
- Image frame correlation (0~7)
- Graustufen (24 Graustufen: 0~23)
- Tiefe, Winkel und Bildbreite

### Bildausrichtung

- rechts / links
- Rotation  $\pm 90^\circ$



### Messungen

- Orthopädie
- Kardiologie
- GYN
- "small parts"
- OB
- Abdomen
- Urologie

### Speichern und ausdrucken

- Festplatte
- Stick USB, 2 USB-Anschlüsse
- Externer Disc (optional)
- Externer Combo (optional)
- Video-Drucker S/W (optional)
- Laserjet oder Inkjet (optional)

### Abmessungen

- 320mm(H) X 310mm(B) X 415mm(T)

### Gewicht

- 12kg

### Stromversorgung

- Spannung: AC 220V $\pm 10$ ; 110V $\pm 10$
- Frequenz: 50Hz $\pm 2$ ; 60Hz $\pm 2$
- Ausgangsleistung: 250VA



### Verfügbare Schallköpfe

- **Electronic convex**  
C5L20B (3.5/4.2/5.0/5.7/6.5)
- **Electronic microconvex**  
C6L15B (4.5/5.2/6.0/6.7/7.5)
- **Electronic linear**  
L7L38B (5.0/6.2/7.5/8.2/10.0)  
L7L50B (5.0/6.2/7.5/8.2/10.0)  
L10L25C (8.0/9.0/10.0/11.0/12.0)
- **Rektalschallkopf**  
U5L50B (3.5/4.2/5.0/5.7/6.5)

**Kontaktieren Sie uns für eine kostenlose  
Demostellung in Ihrer Praxis!**

## FERREX VET SOLUTIONS GmbH

Lindhorststr. 193 - 46242 Bottrop  
Telefon 02041-47503-23, Telefax 02041-47503-21  
www.vet-xray.de - www.ferrex-vet-solutions.de - www.pss-gruppe.de