

Digitales Ultraschallsystem

Hervorragende Bildqualität - Kompakte Abmessungen



- ✓ Laptop-Format
- ✓ **Digitale Technologie**
- ✓ 10.4" LCD-Monitor
- ✓ **Integrierter Akku**
- ✓ Multi-Frequenz Schallköpfe
- ✓ **Robust und tragbar**
- ✓ Scanmodi: B, 2B, 4B, M, B/M, Zoom
- ✓ **Interne Festplatte 2 GB**
- ✓ Gewicht: ca. 4,5 kg

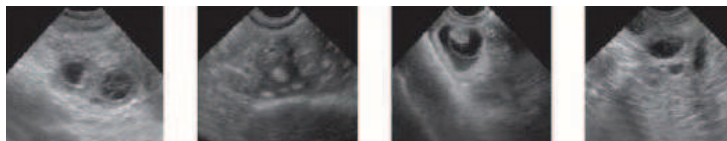
TECHNOLOGIE:

- **Probe Auto-Freeze Funktion**
einstellbare Auto-Freeze Funktion

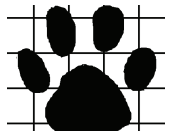
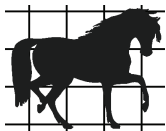
• **One-Key optimization**
für eine bequeme Einstellung der Scan-Parameter

• **Distortion-free Live Zoom**
für hochqualitative Bilder im Zoom-Modus

• **Power Supply Management**
für eine längere Akku-Lebensdauer



Das CTS 900 ist leicht, tragbar, stromnetzunabhängig und somit ideal für den mobilen Einsatz. Aufgrund der hohen Qualität der Aufnahmen ist dieses kostengünstige System für die Untersuchung von Kleintieren, Pferden und Rindern bestens geeignet.



SPEZIFIKATIONEN

Konsole

- Laptop-Format
- Touch pad
- 1 Sondenanschluss
- LCD-Bildschirm 10.4"
- interner Akku (2 Stunden Betriebsdauer)
- Ladegerät mit Netzadapter und Adapter für 12V KFZ-Anschluss

Modi

- B mode
- 2B mode (normal, full screen)
- 4B mode
- B/M mode
- M mode
- ZOOM B

Fokus

- 16 Fokuszonen
- Continuous dynamic focusing
- 1~4 selectable transmit / receiving focus

Zoom

- in Echtzeit und Freeze-Modus
- X1.0, X2.0, X3.0, X4.0

Speicher

- digitaler Cine-Speicher
- bis zu 256 Bildern im B-Modus
- bis zu 256 Bildern im M-Modus
- Festplatte 2 GB
- Instant Image Speicher: 16 Bilder

Einstellungen

- 6 TGC-Stufen
- Gain 0 bis 100%
- Dynamic Range 35 bis 66db
- Edge enhancement (0~3)
- Line density (normal / hoch)
- Image frame correlation (0~3)
- Graustufenumwandlung (0~23)
- Tiefe, Winkel und Bildbreite
- Chroma-Modus

Bildausrichtung

- rechts / links
- Rotation $\pm 90^\circ$
- oben / unten

Messungen

- Orthopädie
- Kardiologie
- GYN
- "small parts"
- OB
- Abdomen
- Urologie

Speichern und ausdrucken

- Festplatte
- Stick USB, 2 USB-Anschlüsse
- Video-Drucker s/w (optional)
- Laserjet oder Inkjet (optional)

Abmessungen

- 85 mm (H) X 310 mm (B) X 270 mm (T)

Gewicht

- ca. 2,8 kg (ohne Sonde und Batterie)

Stromversorgung

- Spannung: AC 220V \pm 10; 110V \pm 10
- Frequenz: 50Hz / 60Hz
- Nennleistung: 60 VA



Verfügbare Schallköpfe

- **Electronic convex**
C3L20H (2.5/3.0/3.5/4.2/5.0)
C5L20H (3.5/4.2/5.0/6.5/7.5)
C3L40H (2.5/3.0/3.5/4.2/5.0)
- **Electronic microconvex**
C6L15H (4.5/5.2/6.0/6.7/7.5)
- **Electronic linear**
L7L38H (5.0/6.2/7.5/8.2/10.0)
L7L50H (5.0/6.2/7.5/8.2/10.0)
- **Rektalschallkopf**
U5L50H (3.5/4.2/5.0/6.0/7.5)

**Kontaktieren Sie uns für eine kostenlose
Demostellung in Ihrer Praxis!**

