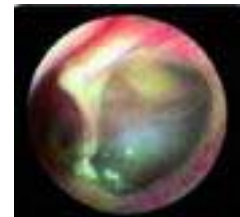
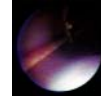
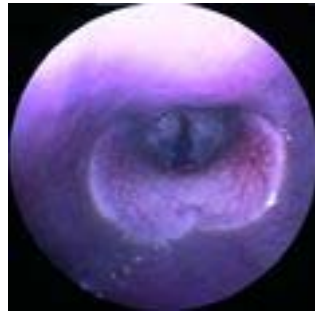
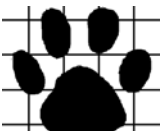


## Veterinär-Endoskope



*Preisgünstige, originelle und flexible Lösungen*

*Der ideale Einstieg in die endoskopische Bildgebung!*



## Fibroskope



### **Optional erhältlich:**

Videokamera  
USB-Video-Adapter  
Biopsiezange, Luer-Insufflator, Fremdkörperzange

### SPEZIFIKATIONEN

Diese Fibroskope mit exzellenter optischer Qualität sind aus synthetischen optischen Fasern gefertigt, anstelle von Glasfasern. Sie sind eine attraktive, erschwingliche, langlebige und leistungsstarke Lösung.

Die **VetScopes** sind eine sinnvolle Unterstützung bei der Diagnose von chronischem Erbrechen, Trachealkollaps, Fremdkörpern usw. bei Kleintieren.

Sie sind zudem ebenfalls für die Untersuchung der oberen Atemwege bei Pferden geeignet.

### LIEFERUMFANG:

- Fibroskop 60cm oder 90cm
- Flexibler Schaft (bis 4 cm) mit Kanal 2mm
- Lichtquelle mit Batterie
- präzise Scharfeinstellung
- Ersatzglühbirne
- Transportkoffer

# Micro-Fibroskope

## Flexible Mikro-Fibroskope

Das kleinste Fibroskop für den tiermedizinischen Einsatz!

Ideal für die Untersuchung der Atem- und Harnwege bei Kleintieren.

Sehr feines Fibroskop zur Untersuchung der Nasenhöhle, des Nasenrachenraums, der oberen Atemwege und der Blase (auch bei sehr kleinen Katzen oder Hunden) und zur Geschlechtsbestimmung bei Vögeln, Intubation bei Nagern und Exoten.

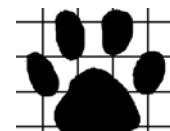
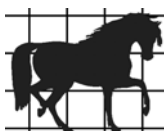
### LIEFERUMFANG:

- Flexibles Mikro-Fibroskop 10" oder 20" x 1,67mm
- unabhängige Lichtquelle
- ACMI-Lichtkabel
- Ersatzglühbirne 4V
- Arbeitsschaft
- seitlicher Anschluss mit Ventil
- Transportkoffer



### **Optional erhältlich:**

hochauflösende Videokamera mit USB-Adapter zur Echtzeit-Visualisierung und zur Aufzeichnung der Bilder



# 4-way Scope

## Flexibles Endoskop

### SPEZIFIKATIONEN

#### Zahlreiche Anwendungen:

Erkennung und Extraktion von Fremdkörpern im oberen und unteren Verdauungstrakt bei Kleintieren, Koloskopie und Bronchoskopie bei großen Hunden und bei Pferden uvm.

- Länge 135cm - Durchmesser 6.5mm
- 70° Sichtfeld
- Fokus 5mm bis 75mm
- Bündel von 10.000 synthetischen Fasern
- 4-fach Abwinkelung
- Luer-Arbeitsschaft 2mm
- Halogen-Lichtquelle 150W
- ACMI-Anschluss
- getrennte Luft-Wasserventilen mit Luer-Anschluss
- obere Abwinkelung 180°
- untere Abwinkelung, rechts, links, 120°

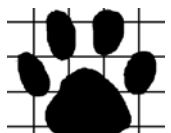
### LIEFERUMFANG:

- Flexibles Endoskop mit 4-fach Abwinkelung
- Lichtquelle 150W
- Biopsiezange 175cm / 1,8mm
- Greifer 175cm / 1,8mm
- Reinigungsbürste 175cm
- seitlicher Anschluss mit Ventil
- Lichtkanal 7,5"
- Transportkoffer

### STARTER-KOMPLETTSET - ENDOSKOP INKL. LICHTQUELLE UND ZUBEHÖR!

#### Optional erhältlich:

hochauflösende Videokamera mit USB-Adapter zur Echtzeit-Visualisierung und zur Aufzeichnung der Bilder



# Video-Otoskop



## Veterinär-Komplettset

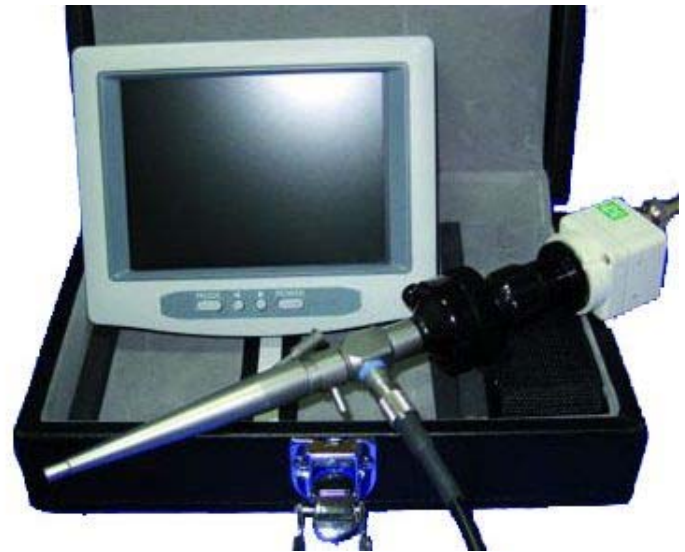
### SPEZIFIKATIONEN

Der optische Sensor wird mit einem Otoskopie-Adapter mit einem 2mm Arbeitsschaft geliefert, welcher für zahlreiche Anwendungen geeignet ist: Biopsie, Fremdkörperextraktion, Spülung des Gehörgangs usw.

Der mitgelieferte Farbbildschirm 5.6" ist sowohl für den Netz- als auch für den Batteriebetrieb vorgesehen. Eine USB Video-Adapter ist optional erhältlich und erlaubt die Visualisierung und Aufzeichnung der wiedergegebenen Bilder auf Ihrem PC.

### LIEFERUMFANG:

- starres Endoskop 105mm / 2,7mm 0°
- optischer Sensor mit Otoskopie-Adapter
- Lichtquelle 150W
- hochauflösende Farbkamera CCD+ Adapter
- Farbbildschirm 5,6" (mit Batterie)
- USB-Video-Adapter (für PC)
- Transportkoffer
- Lichtkabel 7,5"



### Optional erhältlich:

- USB-Video-Adapter
- Biopsiezange, Fremdkörperzange
- Luer-Insufflator
- Reinigungsbürste

# USB-Videoscope

## Starres Mehrzweck-Endoskop



Das neue vielseitig einsetzbare Veterinär-Endoskop kann Dank einem speziellen Otoskopie-Adapter mit einem 2mm Arbeitsschaft ebenfalls als hochauflösendes Otoskop eingesetzt werden. Mit seinem Diagnose-Schaft ist dieses Endoskop für verschiedene Anwendungsgebiete geeignet wie zum Beispiel: Rhinoskopie, Arthroskopie, Laparoskopie.

Über die mitgelieferte hochauflösende Kamera ist eine Echtzeit-Darstellung der vorgenommenen Untersuchung auf dem Bildschirm möglich.

### LIEFERUMFANG:

- Endoskop 105cm x 2.7mm, 0 Grad
- Otoskopie-Adapter mit Kanal 2mm
- Diagnose-Schaft mit Spülventilen
- Chirurgie-Schaft mit Spülventilen
- Fremdkörperzange biegsam
- Lichtquelle 150W
- Farbkamera + Kamera-Adapter
- Transportkoffer Lichtkabel 7,5"
- USB-Video-Adapter (für PC)



**FERREX VET SOLUTIONS GmbH**

Lindhorststr. 193 - D 46242 Bottrop - Tel. 02041-47503-23, Fax 02041-47503-21  
www.vet-xray.de - [www.ferrex-vet-solutions.de](http://www.ferrex-vet-solutions.de) - [www.pss-gruppe.de](http://www.pss-gruppe.de)

