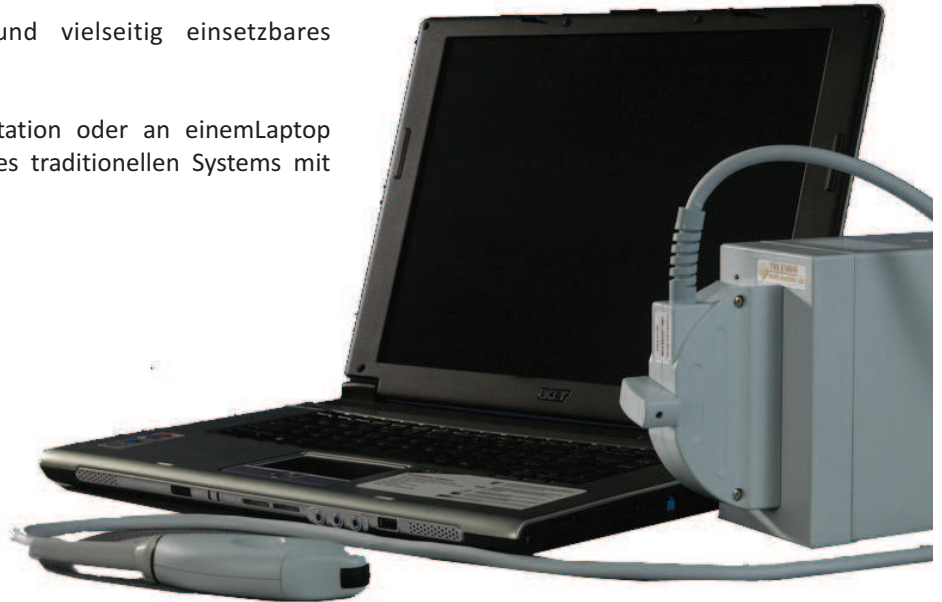


USB-Technologie - Flexibel und leistungsstark

Nutzen Sie Ihren PC und professionalisieren Sie Ihr Bild- und Datenmanagement!

Das **LogicScan 200** ist ein exzellentes und vielseitig einsetzbares Ultraschallsystem mit hoher Bildauflösung.

Das Gerät wird per USB an einer PC-Workstation oder an einem Laptop angeschlossen und verbindet die Vorzüge eines traditionellen Systems mit denen der Informatik.



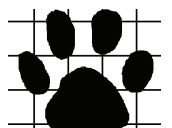
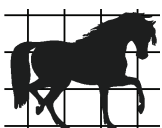
- ✓ Verschiedene Multifrequenz-Schallköpfe sind verfügbar und ermöglichen die Untersuchung von Kleintieren und Pferden
- ✓ Digitale "multi-beam Processing"-Technik für eine erhöhte Sensibilität
- ✓ Die Software **Echo Wave II** ist einfach anzuwenden und kann stets durch Updates aktualisiert werden
- ✓ Alle Aufnahmen werden direkt auf den PC gespeichert (Filmsequenzen und Bilddateien)
- ✓ Veterinär-Software
- ✓ Speichern, Ausdrucken und versenden von E-Mails über die Software möglich
- ✓ Inklusive der Funktion **PureView** (für eine bessere Struktur-differenzierung)
- ✓ Bedienung mit der Maus, der Tastatur oder mit einem Trackball
- ✓ DICOM-Anbindung
- ✓ Bildnachbearbeitung möglich
- ✓ Cineloop mit bis zu 2048 Bildern

ERFORDERLICHE PC-SPEZIFIKATIONEN

- Anschluss: USB2
- Betriebssystem: Windows XP, Vista, Windows 7
- Konfiguration: PC oder Laptop, Tablett-PC
- Mikroprozessor: 1.0 GHz oder + / Pentium4 Celeron oder Centrino
- Arbeitsspeicher: 128 Mb Ram oder mehr
- Monitor: SVGA oder besser (XGA empfohlen)
- Auflösung: min. 1024 X 768
- Videospeicher: 8.0 Mb oder mehr
- Direct X 8.0 oder neuere Version
- Festplatte: 20 Mb oder mehr / 10 Mb frei



FERREX VET SOLUTIONS
...ein Unternehmen von Ferrex, Gosche & Partner



LogicScan 200

SPEZIFIKATIONEN

Modi

- B, B + B, 4B, B+M, M

Scan-Einstellungen

- 256 Graustufen
- full motion und full size real-time (bis zu 120 fps)
- High Line Density Modus
- Speckle Reduction **Pure View** (8 Stufen)
- TGC (5 Regler)
- Dynamic Range 120 dB (8 Werte)
- Gain
- sweep speed (M-Modus)
- Mittelung
- Helligkeit und Kontraste
- Scan-Richtung
- Gammas
- negativ / positiv
- "Noise Rejection"

Cineloop

- bis zu 2048 Bildern
- Play / Pause / Stop / Bildauswahl
- Speicherung auf die Festplatte
- Wiederabspielen von gespeicherten Aufnahmen

Scan-Tiefe

- 3 bis 24cm, je nach Schallkopf unterschiedlich

Messungen

- Kardio, Gyn, Veterinär uvm.
- Kommentieren von Aufnahmen möglich

Fokus

- 16 channel hybrid beamformer,
- Digital transmit focusing
- Multi-Fokus
- Dynamic Fokus

Anschlüsse und Anbindungen

- TV-Ausgang über den PC
- Ausdruck mit Bürodrucker möglich
- E-Mail Versandfunktion

Bedienung

- Maus
- Trackball
- Tastatur

Optionen

- 3DView Software
- PanoView Software
- ClearView Software

Stromversorgung

- 100~240V AC, 50~60 Hz

Speicherformate

- avi
- jpg
- bmp
- png
- tif
- dcm (Dicom)
- dcm (Dicom-jpg)
- tpd (Telemed Picture Data)
- tvd (Telemed Video Data)

Software

- unbegrenzte Anzahl von Scan-Voreinstellungen möglich
- Benutzeroberfläche individuell anpassbar
- direkte E-Mail Funktion
- Schnittstelle mit Bürodrucker

SCHALLKÖPFE

• Konvex

- PV6.5 (5.0-6.0-7.0-8.0 MHz/Radius 10/Feld 156°)
- C5.0 (4.0-5.0-6.0-7.0-8.0 MHz/Radius 15/Feld 101°)
- C3.5 (2.0-3.0-4.0 MHz/Radius 20/Feld 104°)
- C3.5 (2.0-3.0-4.0-5.0 MHz/Radius 40/Feld 75°)
- C4.5 (3.0-4.0-5.0-6.0-7.0 MHz/Radius 50/Feld 70°)
- C3.5 (2.0-3.0-4.0-5.0 MHz/ Radius 65/Feld 59°)

• Linear

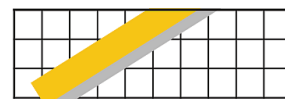
- HL7.5 (5.0-6.0-7.0-8.0 MHz/Feld 39mm)
- HL9 (5.0-6.0-7.0-8.0-9.0-10.0 MHz/Feld 39mm)

• Rektalschallkopf

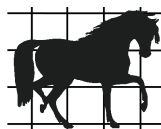
- LV7.5 (5.0-6.0-7.0-8.0 MHz/Feld 59mm)

- Automatische Sondenerkennung

- 1 Anschluss



FERREX VET SOLUTIONS
...ein Unternehmen von Ferrex, Gosche & Partners



FERREX VET SOLUTIONS GmbH

Hauptstr. 75 • D-46244 Bottrop-Kirchhellen • Tel. +49 (0)2045-41372-0 • Fax +49 (0)2045-41372-10
www.vet-xray.de - www.ferrex-vet-solutions.de - www.pss-gruppe.de

