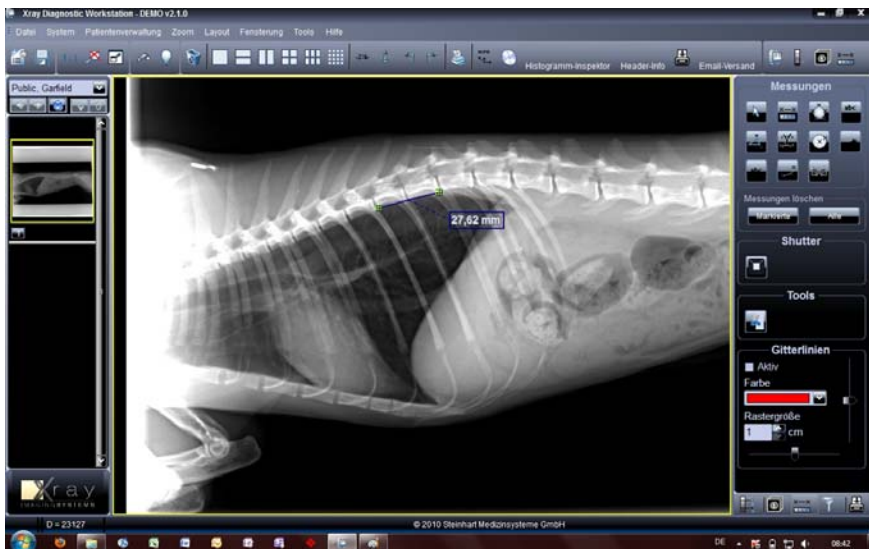


## Schnell und sicher zu perfekten Aufnahmen! Flachdetektorensystem für die Kleintierpraxis

Das stationäre **XRay Vet DR** kann in jede vorhandene Kassetten-Schublade integriert werden und wurde speziell für den Einsatz in der Kleintierpraxis konzipiert. Es erfasst Ihre Röntgenbilder buchstäblich im Sekundentakt und transferiert sie über das Gigabit Ethernet-Interface in weniger als 2 Sekunden auf den Bildschirm.

Die hervorragende Empfindlichkeit ermöglicht eine ausgezeichnete Bildqualität bei einer Auflösung von 127 Mikron. Die Silicium-Platte ist resistent gegenüber Temperaturschwankungen, Feuchtigkeit und Erschütterungen und stellt eine perfekte Lösung für den Einsatz in der Kleintierpraxis bzw. Klinik dar.



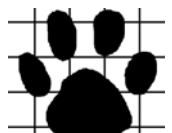
Das **XRay Vet DR** System ist optimal an den unterschiedlichen Größen und Artenvielfalten der Patienten in Tierarztpraxen und Tierkliniken angepasst. Zu den einzigartigen Merkmalen zählen die im System bereits enthaltenen speziellen Filter für z.B. Hunde, Katzen, Pferde, Kleintiere und vieler Exoten, deren zahlreiche Einstellungsvarianten exakt auf Ihre Bedürfnisse abgestimmt werden können. Die einfache und schnelle Anwendung ermöglicht dem Nutzer einen geschlossenen Arbeitsablauf von der Patientenaufnahme über die Erstellung des Röntgenauftrages, die Bildvorschau bis zur Bildbetrachtung und weiteren Diagnose - alles von nur einer Station aus.

Die Röntgenaufnahmen werden in einer zentralen Datenbank gespeichert und weiterverarbeitenden Bildmanagement-Systemen (PACS) zur Verfügung gestellt. Ebenfalls integriert ist die Kommunikation mit Patientenmanagement-Systemen (HIS, RIS und andere), um Patientendaten auszutauschen.



### Vorteile / Eigenschaften:

- ✓ Bildübertragung auf dem Bildschirm innerhalb weniger Sekunden
- ✓ hohe Bildqualität, Detailtreue
- ✓ System aufgrund nicht vorhandener mechanischer Teile langlebig und nahezu wartungsfrei
- ✓ benutzerfreundlich und einfach in der Handhabung: Kassetten sind nicht mehr nötig
- ✓ hohe Scan-/Prozessgeschwindigkeit
- ✓ großes Bildformat: 43 x 43 cm
- ✓ inklusive Workstation mit TFT-Monitor
- ✓ inklusive Veterinär-Software



# XRay Vet DR

## XRay DW Vet Software

Die veterinärmedizinische Bildbearbeitungs- und Archivierungssoftware **XRay DW Vet Software** erleichtert Ihnen die tägliche Arbeit bei der Bildgenerierung und -Befundung.

Neben den allgemeinen Bildbearbeitungsfunktionen, sind spezielle Tools verfügbar, zum Teil optional

- ✓ veterinärspezifische Eingabemaske
- ✓ GDT-Übergabe aus Patientenverwaltung
- ✓ direkte Bildübernahme aus verschiedenen Modalitäten wie Ultraschall, Endoskopie, CT usw.
- ✓ spezielle Bildbearbeitungsfilter für tiermedizinische Anwendungen
- ✓ spezielle Schwärzungskurven (look-up curves) für digitale Röntgenbilder von Pferden
- ✓ Messfunktionen (z.B. Hüftgelenksdysplasie beim Hund)
- ✓ 3D-Bildbearbeitungsfunktion für CT-Serien
- ✓ Anbindung an PACS-Server sowie DICOM-Print, DICOM-Email, DICOM-Worklist etc
- ✓ zusätzliche Netzwerk-Arbeitsplätze (Viewer)
- ✓ individuelle Filteranpassung (über Schieberegler)
- ✓ verfügbare Sprachen: Deutsch, Englisch, Französisch, Italienisch, Polnisch, Russisch, Spanisch und Chinesisch

## Lieferumfang:

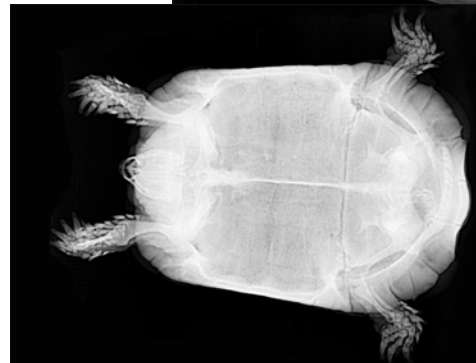
- DR-Panel 17 x 17" (43 x 43cm)
- Business-PC 1TB, HDD/4GB, USB2.0, Win.7 Pro. (Spezifikationen gemäß jeweils aktuellem Standard)
- 19" TFT-Monitor (optional Touchsystem an Röntgen-Säule)
- Xray Diagnostic Workstation Basis, Patienten-CD Schnittstelle (connect) zum DR System inkl. speziellen Vet-Filtern
- inkl. Trigger-Box zum Sync. des Röntgengerätes / DR-Panel
- Trigger-Box zum Sync. des Röntgengerätes / DR-Panel
- Garantie auf Panel: 1 Jahr bzw. entsprechend Herstellergarantien!
- Maße/Gewicht Panel 50x50\*4,5 cm / ca.13kg

## Weitere Leistungen:

- Anfahrt, Installation & Konfiguration, Kurzeinweisung,
- Schulung für Xray Diagnostic Workstation (ca. 2-4 Std.)

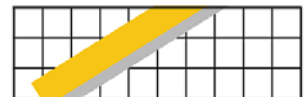
## Panel-Spezifikationen:

Pixelgröße	143 µm <sup>2</sup>
Aktiver Pixelbereich	3000 x 3000 Pixel/2641mm
AD Wandler	14 Bit, 16384 gray scale
Resolution	3,5 lp/mm
HR-Bilddarstellung	ca. 2 Sekunden



Formular zur Eingabe von Patientendaten:

- Tieradresse
- Tierart
- Rasse
- Tätowierungsnummer
- Chipnummer
- Züchtung
- Besitzer
- Besitzer Name
- Kundennummer
- Besitzer Vorname
- Telefonnummer
- Adresse
- verantwortliche Org.
- Untersuchung
- Untersuchungs-ID
- Zugriffsnummer
- Untersuchungsdatum
- Geschlecht
- Beschreibung
- Zuweisender Arzt
- Zugriffsnummer automatisch generieren
- Speichern
- Abbrechen



**FERREX VET SOLUTIONS**  
...ein Unternehmen von Ferrex, Grosche & Partners



**FERREX VET SOLUTIONS GmbH**

Lindhorststr. 193 - D 46242 Bottrop - Tel. 02041-47503-23, Fax 02041-47503-21  
www.vet-xray.de - [www.ferrex-vet-solutions.de](http://www.ferrex-vet-solutions.de) - [www.pss-gruppe.de](http://www.pss-gruppe.de)

